

第一章---抹布篇

抹布的擰乾方法→抹布的折疊方法→抹布的拿取方法→抹布的擦拭方法→

洗淨與晾乾→抹布的保存方法

一、 如何擰乾抹布

擰乾抹布是使用抹布進行清潔工作中，除烘乾以外最基礎工作。

如果擠壓不當，成品就會有差異。

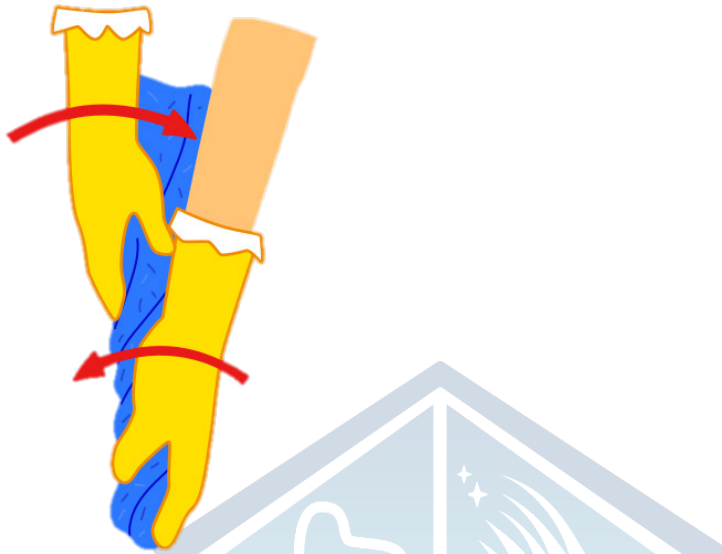
- 長拉抹布，將其縱向對折成四份。



- 雙手握住，從下方抓住。



- 握住兩端，手肘向內用力擠壓。



※注意：

如果抹布很長，請一邊移動握的位置一邊擠壓幾次。

如需擰乾大量抹布則不適合用手擰乾，使用洗衣機脫水是較有效率的方法。

台灣專業清潔研究發展協會
ASSOCIATION OF PROFESSIONAL CLEANING
RESEARCH AND DEVELOPMENT

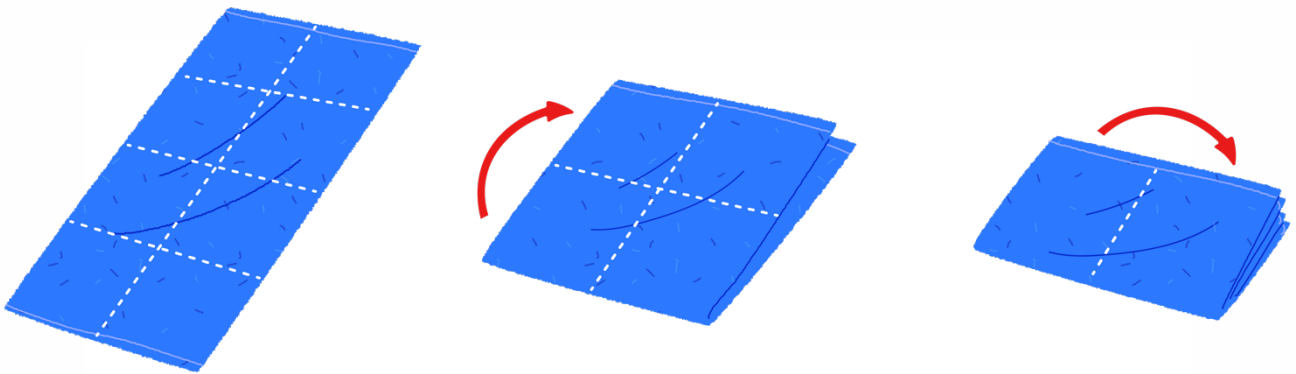
二、 抹布的折疊方法

將抹布分成八等份→對折→再對折一次（參考【附圖一】）

一般使用的抹布（尺寸約 75cmx35cm）折成八份效果更佳。



【附圖一】



三、 抹布的握法

八折抹布變成巴掌大小。

用拇指抓住折疊的抹布，並將其夾在拇指和四個手指之間。

四、 抹布擦拭法

(一) 第一部分

基本動作（參考【附圖二】）

- 從右到左（或從左到右）、從上到下（或從下到上）輕輕擦拭一次。

往同一方向擦拭，不要在同一區域來回擦拭。

- 確保時常折疊抹布，使用乾淨的一面繼續擦拭。

- 從角落開始往中央部分擦拭。

- 確保與已擦拭過的區域重疊約 3cm，

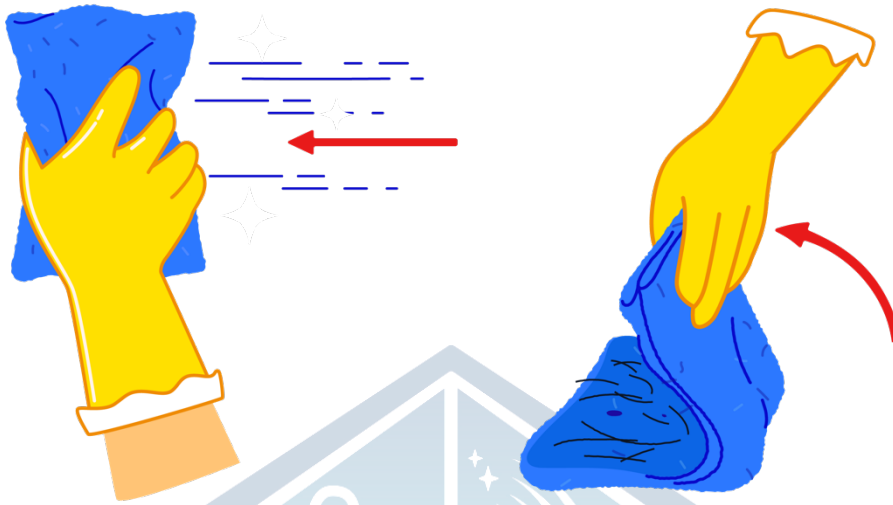
避免遺漏區塊。

※注意：如果以打圈的方式擦拭，已經去除的

污垢可能會重新附著，導致清潔效果不佳。



【附圖二】



(二) 第二部分

1. 〈濕擦〉半乾抹布

此方法是用少量水擦拭，以提高灰塵的吸附力。

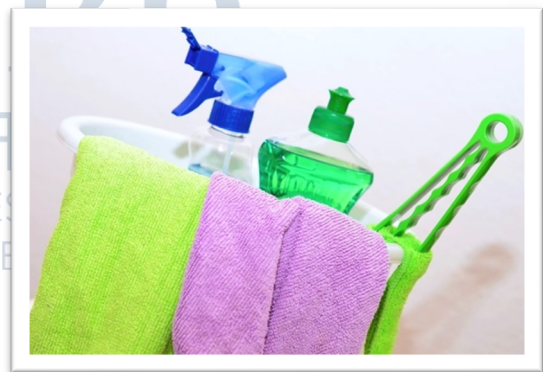
這種狀態（半乾）會增強抹布的吸塵能力。

〈濕擦〉用水濕擦

用水擦拭是最常用的方法。

用水溶解附著的污垢，然後

用抹布吸附並擦掉。



半乾抹布的製作方法（參考【附圖三】）

1. 將一條乾抹布放在兩條濕抹布之間。
2. 疊 3 塊並擠壓。
3. 中間的抹布就變成半乾抹布了。(也可以用脫水機使其半乾)



【附圖三】



2. 〈整理擦拭〉乾拭

如果某些建築材料用水擦拭後仍然潮濕，則可能會殘留污垢。

因此，務必用乾毛巾擦去潮濕區域，這一點很重要。

這項工作對於玻璃、鏡子和有光澤的建築材料尤其必要。

此外，擦拭的要領在於輕撫物體表面，不可過度用力集中擦拭。

3. 〈清潔劑擦拭〉

此方法是將抹布浸入清潔液後取

出，用以擦去污垢。

用於去除僅用水無法去除的汙漬。

殘留的清潔劑可能會損壞建築材料

或造成再次汙染，因此清潔劑擦拭

後請務必再用清水徹底擦拭。



4. 〈 擦拭布 〉

什麼是擦拭布？

擦拭布比抹布更能去除污垢。超細纖維與一般抹布相比，留下纖維較少，不易損壞建築材料。其超細纖維可吸收灰塵和油汙等污垢。

擦拭布現在作為抹布的替代品用於日常清潔。除鏡面外，還可用於電梯開關、水龍頭等金屬零件上。

- 對灰塵、油漬、手痕等汙漬有效。
- 用於濕擦則效果更佳。

※注意：使用後請務必徹底清洗並乾燥。



五、 清洗與晾乾

〈關於使用後〉

- 準備多條抹布時，注意清洗後不要遺落。
- 用過的抹布請徹底清洗、擰乾並晾乾，如果數量非常多，最好將其放入洗衣機中清洗、脫水然後烘乾。

※注意：如果抹布變黑，請酌量使用漂白水以保持清潔。

- 清潔抹布時，請務必將其擰乾，以免水滴落到地板上。

六、 抹布的保存方法

- 如果乾燥條件差，黴菌就會生長並產生難聞的氣味。清洗後立即晾乾，以防止細菌生長。
- 抹布按不同清潔區域（例如乾淨區域、一般區域以及較髒的區域）進行分類(顏色或編碼)與存放；此外廁所抹布和室內抹布請分開存放，避免混合使用。



抹布工作要領

- 準備所需數量的抹布。
- 清洗抹布時，請避免攜帶裝滿水的桶子，否則可能會導致水濺出。

另外，由於洗的是髒抹布，水會逐漸變髒，清潔物品的清潔度也會變差。
- 準備好的抹布用完後，請放入水槽清洗。
- 時常保持抹布以乾淨的面擦拭物體也很重要。
- 朝一個方向擦拭，請勿以劃圓方式擦拭。
- 使用濕布或濕擦時，請務必徹底擦乾，以免留下痕跡。
- 如果殘留了擦拭的水痕，請務必將其清潔乾淨。
- 濕擦時抹布的水量，可能會損壞建築材料，需要小心注意。

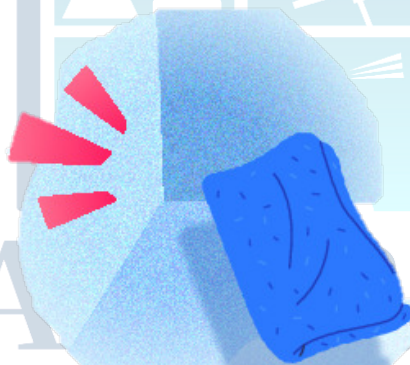


各種便利的抹布使用方法

- 將其纏繞在手指上。將抹布包裹在食指上非常適合擦拭凹槽等小區域。



- 利用角落。擦拭有角的區域。使用八折抹布，然後再次對折。



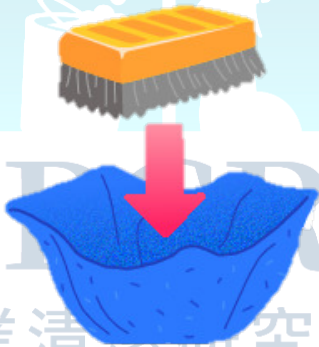
- 將其纏繞在伸縮桿的頂端。用於擦拭難以到達的高處。將其纏繞在高處用的伸縮桿頂端即可使用。



- **拉力。**將展開的毛巾穿過手柄背面，從另一側拉出。交替進行此操作（能夠清潔平時看不到的部分）。



- **將其纏繞在洗滌器或刷子上擦拭不平整表面時使用。**使用此方法，凹凸不平處也能夠徹底擦拭。



- **將其纏繞在螺絲起子或竹籤的尖端上。**用於擦拭難以觸及的角落和凹槽。

